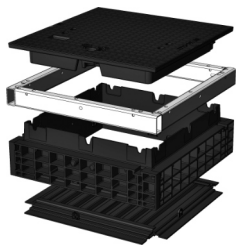
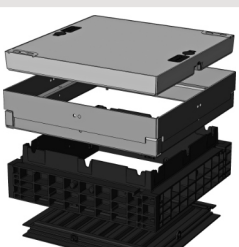


QualityBox EK288 Moduł podstawowy

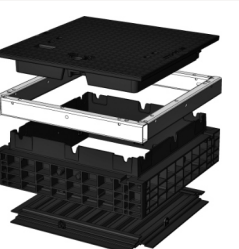
Wymiar wew.: 550 x 550 mm

Wymiarzew.: 695 x 695 mm

Moduł podstawowy z pokrywą żeliwną			Wysokość wew.: 139 mm
Klasa obciążenia zgodnie EN 124	B 125²	D 400³	
Pokrywa	59,5 kg	59,5 kg	
Rama stalowa ocynkowana	25,5 kg	25,5 kg	
Rama czołowa (standard)	9,5 kg	9,5 kg	
Dno studni	3,5 kg	3,5 kg	
Waga studni z pokrywą	98,0 kg	98,0 kg	
Wysokość całkowita	240 mm	240 mm	

Moduł podstawowy z pokrywą stalową wybetonowaną			Wysokość wew.: 190 mm
Klasa obciążenia zgodnie EN 124	B 125²	D 400³	
Pokrywa	90,0 kg	90,0 kg	
Rama stalowa ocynkowana	34,0 kg	34,0 kg	
Rama czołowa (standard)	9,5 kg	9,5 kg	
Dno studni	3,5 kg	3,5 kg	
Waga studni z pokrywą	137,0 kg	137,0 kg	
Wysokość całkowita	295 mm	295 mm	

Moduł podstawowy z pokrywą stalową do wybrukowania (miejsce do wybrukowania 45 mm)			Wysokość wew.: 190 mm
Klasa obciążenia zgodnie EN 124	B 125²	D 400³	
Pokrywa (bez bruku)	95,0 kg	95,0 kg	
Rama stalowa ocynkowana	39,0 kg	39,0 kg	
Rama czołowa (standard)	9,5 kg	9,5 kg	
Dno studni	3,5 kg	3,5 kg	
Waga studni z pokrywą	147,0 kg	147,0 kg	
Wysokość całkowita	340 mm	340 mm	

Moduł podstawowy z pokrywą z blachy leżkowej			Wysokość wew.: 140 mm
Klasa obciążenia zgodnie EN 124	A 15¹		
Pokrywa	24,0 kg		
Rama stalowa ocynkowana	25,5 kg		
Rama czołowa (standard)	9,5 kg		
Dno studni	3,5 kg		
Waga studni z pokrywą	62,5 kg		
Wysokość całkowita	240 mm		

QualityBox EK288 Ramy boczne

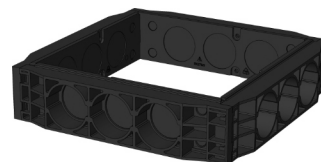
Wymiar wew.: 550 x 550 mm
Wymiarzew.: 695 x 695 mm



Rama 70 mm
Nr produktu: BP-101064
5 x Ø 50
5 x Ø 50
Waga: 5,1 kg



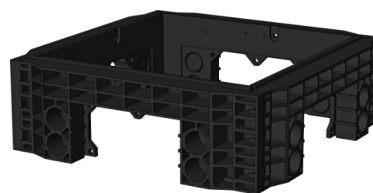
**Rama 70 mm
nakładana**
Nr produktu: na zapytanie
4 x nakładana / 1 x Ø 50
5 x Ø 50
Waga: 5,1 kg



Nr produktu: BP-101059
4 x Ø 30 / 3 x Ø 110
4 x Ø 30 / 3 x Ø 110
Waga: 10,0 kg

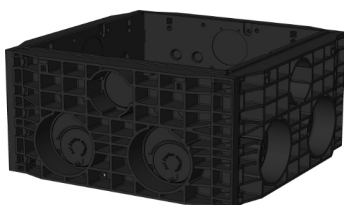


Rama 220 mm
Nr produktu: BP-101060
3 x Ø 110
3 x Ø 110
Waga: 16 kg



Rama 220 mm
Nr produktu: BP-101069
3 x Ø 110
1 x prostokąt / 4 x Ø 50
Waga: 14 kg

Rama 220 mm
Nr produktu: BP-101070
1 x prostokąt / 4 x Ø 50
1 x prostokąt / 4 x Ø 50
Waga: 13 kg



Rama 350 mm
Nr produktu: BP-101065
6 x Ø 30 / 3 x Ø 110 / 2 x Ø 160
6 x Ø 30 / 3 x Ø 110 / 2 x Ø 160
Waga: 24 kg