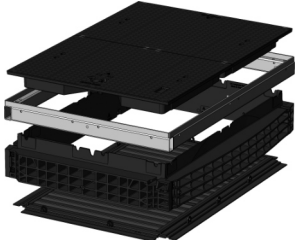


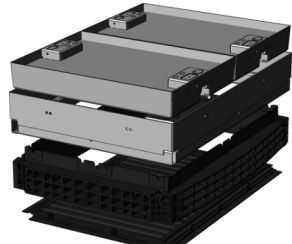
QualityBox EK508 Moduł podstawowy

Wymiar wew.: 800 x 1165 mm

Wymiarzew.: 960 x 1330 mm

Moduł podstawowy z pokrywą żeliwną			Wysokość wew.: 139 mm
Klasa obciążenia zgodnie EN 124	B 125²	D 400³	
Pokrywa	194,0 kg	194,00 kg	
Rama stalowa ocynkowana	38,0 kg	38,0 kg	
Rama czołowa (standard)	31,5 kg	31,5 kg	
Dno studni	9,5 kg	9,5 kg	
Waga studni z pokrywą	273 kg	273 kg	
Wysokość całkowita	240 mm	240 mm	

Moduł podstawowy z pokrywą stalową wybetonowaną			Wysokość wew.: 190 mm
Klasa obciążenia zgodnie EN 124	B 125²	D 400³	
Pokrywa	282,0 kg	282,0 kg	
Rama stalowa ocynkowana	52,0 kg	52,0 kg	
Rama czołowa (standard)	31,5 kg	31,5 kg	
Dno studni	9,5 kg	9,5 kg	
Waga studni z pokrywą	375,0 kg	375,0 kg	
Wysokość całkowita	310,0 mm	310,0 mm	

Moduł podstawowy z pokrywą stalową do wybrukowania (miejsce do wybrukowania 45 mm)			Wysokość wew.: 190 mm
Klasa obciążenia zgodnie EN 124	B 125²	D 400³	
Pokrywa (bez bruku)	298,0 kg	298,0 kg	
Rama stalowa ocynkowana	63,0 kg	63,0 kg	
Rama czołowa (standard)	31,5 kg	31,5 kg	
Dno studni	9,5 kg	9,5 kg	
Waga studni z pokrywą	402,0 kg	402,0 kg	
Wysokość całkowita	355 mm	355 mm	

Moduł podstawowy z pokrywą z blachy łezkowanej - produkt wycofany			Wysokość wew.: 140 mm
Klasa obciążenia zgodnie EN 124	A 15¹		
Pokrywa	87,0 kg		
Rama stalowa ocynkowana	38,0kg		
Rama czołowa (standard)	31,5 kg		
Dno studni	9,5 kg		
Waga studni z pokrywą	166,0 kg		
Wysokość całkowita	240 mm		

QualityBox EK508 Ramy boczne

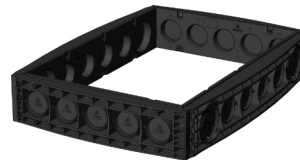
Wymiar wew.: 800 x 1165 mm
Wymiar zew.: 960 x 1330 mm



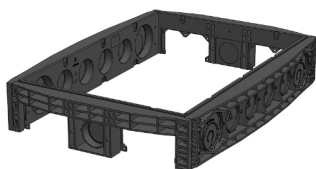
Rama 70 mm
Nr produktu: BP-102450
6 x Ø 50
6 x Ø 50
Waga: 10,5 kg



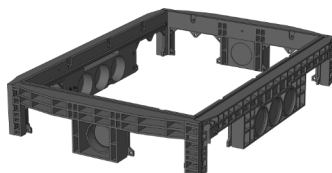
**Rama 70 mm
nakładana**
Nr produktu: na zapytanie
4 x nakładana / 2 x Ø 50
6 x Ø 50
Waga: 10,5 kg



Rama 220 mm
Nr produktu: BP-102447
5 x Ø 110
6 x Ø 110 / 2 x Ø 160
Waga: 28,0 kg



Rama 220 mm
Nr produktu: BP-102446
1 x Ø 110 / 2 x prostokąt
6 x Ø 110 / 2 x Ø 160
Waga: 27,0 kg



Rama 220 mm
Nr produktu: BP-102449
1 x Ø 110 / 2 x prostokąt
3 x Ø 110 / 2 x prostokąt
Waga: 27,0 kg