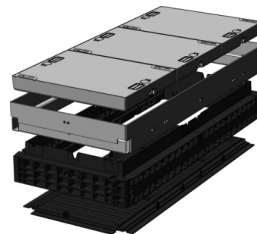


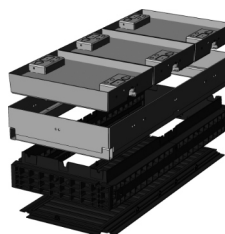
QualityBox EK648 Moduł podstawowy

Wymiar wew.: 550 x 1400 mm
Wymiarzew.: 720 x 1540 mm

Moduł podstawowy z pokrywą wybetonowaną		Wysokość wew.: 190 mm
Klasa obciążenia zgodnie EN 124	B 125²	D 400³
Pokrywa	199,0 kg	199,0 kg
Rama stalowa ocynkowana	42,0 kg	42,0 kg
Rama czołowa (standard)	25,5 kg	25,5 kg
Dno studni	7,0 kg	7,0 kg
Waga studni z pokrywą	273,5 kg	273,5 kg
Wysokość całkowita	295 mm	295 mm



Moduł podstawowy z pokrywą stalową do wybrukowania		Wysokość wew.: 190 mm
Klasa obciążenia zgodnie EN 124	B 125²	D 400³
Pokrywa	217 kg	217 kg
Rama stalowa ocynkowana	51,0 kg	51,0 kg
Rama czołowa (standard)	26,0 kg	26,0 kg
Dno studni	8,0 kg	8,0 kg
Waga studni z pokrywą	302,0 kg	302,0 kg
Wysokość całkowita	355 mm	355 mm



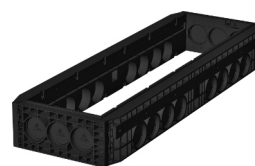
QualityBox EK648 Ramy boczne



Rama 70 mm
Nr produktu: BP-102675
5 x Ø 50
Waga: 16,5 kg



**Rama 70 mm
nakładana**
Nr produktu: na zapytanie
4 x nakładana
5x Ø 50
Waga: 16,5 kg



Rama 220 mm
Nr produktu: BP-102674
3 x Ø 110
8 x Ø 110
Waga: 25,5 kg



Rama 220 mm
Nr produktu: BP-102677
4 x Ø 50 / 1 x prostokąt
8 x Ø 110
Waga: 24,8 kg