

# ZEWNĘTRZNA SZAFA ŚWIATŁOWODOWA EK 245 2.0

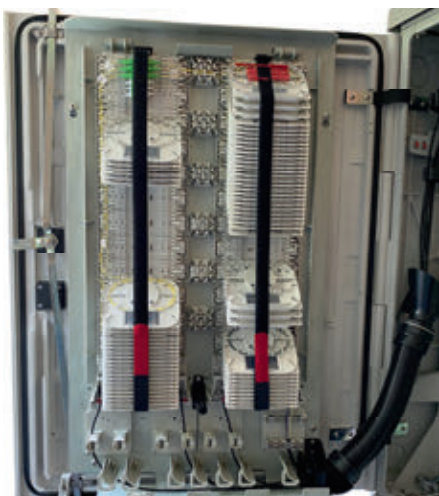
Zewnętrzne szafy światłowodowe wykonane są z wysokojakościowego poliwęglanu. W miejscach w których ze względu na uwarunkowania terenu nie można zastosować systemów podziemnych można wykorzystać zewnętrzne szafy światłowodowe. Są one stosowane przy budowie pasywnej sieci optycznej GPON oraz Point to Point. Optymalny podział przestrzeni wewnątrz szafy zapewnia komfort montażu i użytkowania.

## DANE TECHNICZNE

- Materiał obudowy: wysokojakościowy poliwęglan
- Kolor: RAL 7038
- Stopień ochrony: IP 54
- Wymiary zewnętrzne: 754 x 998 x 310 mm (szer. x wys. x głęb)
- Drzwi z uchwytem do montażu zamka z wkładką półcylicydryczną
- Cokół z miejscem podcienienia
- Wybrane elementy montażowe ze stali szlachetnej
- Dolna płyta między cokół a szafą w celu zabezpieczenia przed zanieczyszczeniami
- Pokrywa ochronna dla kaset
- System kaset 3M E&MMS
- Montaż kaset światłowodowych
  - 144 kasety 5 mm
  - 72 kasety 10 mm
  - Montaż mieszany
- Dwa obszary pracy
  - Płaszczyzna spawania światłowodów (drzwi)
  - Uporządkowany system wejścia i wyjścia mikrorur/kabli światłowodowych (tylna część szafy)



Zestaw nie zawiera kaset światłowodowych (osobne pozycje zamówieniowe)



Czy wiesz że, poliwęglan jest odporny na promieniowanie UV dzięki czemu zawsze zachowuje swoje właściwości.

#### WARIANT 1

##### Wejście

- Wprowadzenie kabli światłowodowych/mikrorur 12 x Ø 12-25 mm
- 4 x obejma na kabel/mikrorura wejściowa (korpus)
- 4 x obejma na kabel wyjściowy (drzwi)

##### Wyjście

- Wprowadzenie mikrorur 96 x Ø 7 mm
- 9 x obejma na kabel wyjściowy 12 x 2,5mm (drzwi)

#### WARIANT 2

##### Wejście

- Wprowadzenie kabli światłowodowych/mikrorur 6 x Ø 12-16 mm
- 3 x obejma na kabel/mikrorura wejściowa (korpus)
- 4 x obejma na kabel wyjściowy (drzwi)

##### Wyjście

- Wprowadzenie mikrorur 120 Ø 7 mm
- 11 x obejma na kabel wyjściowy 12 x 2,5mm (drzwi)

#### WARIANT 3

##### Wejście

- Wprowadzenie kabli światłowodowych/mikrorur 9 x Ø 12-25 mm
- 3 x obejma na kabel/mikrorura wejściowa (korpus)
- 4 x obejma na kabel wyjściowy (drzwi)

##### Wyjście

- Wprowadzenie mikrorur 60 x Ø 12 mm
- 6 x obejma na kabel wyjściowy 10 x 3,8-4 mm (drzwi)

#### WARIANT 4

##### Wejście

- Wprowadzenie kabli światłowodowych/mikrorur 12 x Ø 12-25 mm
- 4 x obejma na kabel/mikrorura wejściowa (korpus)
- 4 x obejma na kabel wyjściowy (drzwi)

##### Wyjście

- Wprowadzenie mikrorur 60 x Ø 10 mm
- 6 x obejma na kabel wyjściowy 12 x 2,5 mm (drzwi)

#### WARIANT 5

##### Wejście

- 12 Wprowadzenie kabli światłowodowych/mikrorur Ø 12-25 mm
- 4 x obejma na kabel/mikrorura wejściowa (korpus)
- 4 x obejma na kabel wyjściowy (drzwi)

##### Wyjście

- Wprowadzenie mikrorur 96 Ø 10 mm
- 9 x obejma na kabel wyjściowy 12 x 2,5 mm (drzwi)